

# GLOBUL 3G USB модем

## Кратко ръководство



**GLOBUL**  
COSMOTE GROUP

Благодарим Ви за покупката на нашия модем! Надяваме се, че това лесно за използване устройство ще удовлетвори Вашите нужди. Прочитането на това Кратко ръководство гарантира безпроблемна работа на Вашия GLOBUL 3G USB модем. Ръководството ще Ви разясни процедурата по инсталирането и използването на устройството.



## ВЪВЕДЕНИЕ

Това Кратко ръководство е предназначено за операционна система Windows XP (SP2). За инсталиране върху друга операционна система, моля, вижте Ръководството за потребителя, което е записано на диска. GLOBUL 3G USB модем е предназначен за пренос на данни чрез UMTS/GSM мрежа. Лесният за използване дизайн позволява на устройството директно да се свърже с един от USB портовете на вашия PC/Notebook. Веднъж поставили SIM карта в модема и свързали модема с компютъра, Вие ще получите достъп до интернет и ще можете да изпратите SMS през UMTS/GSM мрежа.



## СЪДЪРЖАНИЕ НА ПАКЕТА

1. GLOBUL 3G USB модем
2. USB кабел (A jack <-> USB A socket)
3. Компакт диск (съдържа драйвери, софтуер за управление на модема и документация)
4. Кратко ръководство

Ако някой от компонентите липсва, обърнете се към Вашия търговец.

**Внимание: SIM картата не е включена в пакета. Ако желаете да закупите SIM карта, моля, обърнете се към Вашия търговец или се обадете на Центъра за обслужване на клиенти на GLOBUL – на номер 123.**



## КАК ДА ЗАПОЧНЕМ?

Преди да започнете, уверете се че:

- използвате операционна система Windows XP (SP2) и хардуерът на персоналния Ви компютър удовлетворява минималните изисквания на тази операционна система. За инсталиране върху друга операционна система, моля, вижте Ръководството за потребителя, записано на диска;
- имате USB 2.0 порт на компютъра си;
- имате SIM карта с активирана услуга за пренос на данни.



## ИНСТАЛИРАНЕ НА СОФТУЕРА

**Внимание: При инсталиране на драйверите модемът не трябва да е свързан с компютъра!**

Отворете кутията с GLOBUL 3G USB модема, извадете от нея диска и го поставете в дисковото устройство на компютъра. Натиснете "Инсталирай" в автоматично отворения се прозорец. Ако прозорецът не се появи, стартирайте файла autorun.exe от диска. Процедурата по инсталирането на GLOBUL 3G USB модем ще започне.

**Съпка 1**

Choose Setup Language  
Select the language to use during installation.  
Bulgarian  
OK

**Съпка 2**

Инсталирай  
Кратко ръководство  
Ръководство на потребителя  
Acrobat Reader  
Изход

**Съпка 3**

Globul ModemUSB/u3g15S Настройки на софтуера

Добре дошли в Globul ModemUSB/u3g15S помощник при инсталиране на софтуер. Помощникът на Globul ModemUSB/u3g15S ще ви помогне при инсталиране на софтуера. Натиснете Следващ > за да продължите или Отказ, за да прекратите инсталацията.

Следващ >

**Съпка 4**

Globul ModemUSB/u3g15S Настройки на софтуера

Условия за ползване

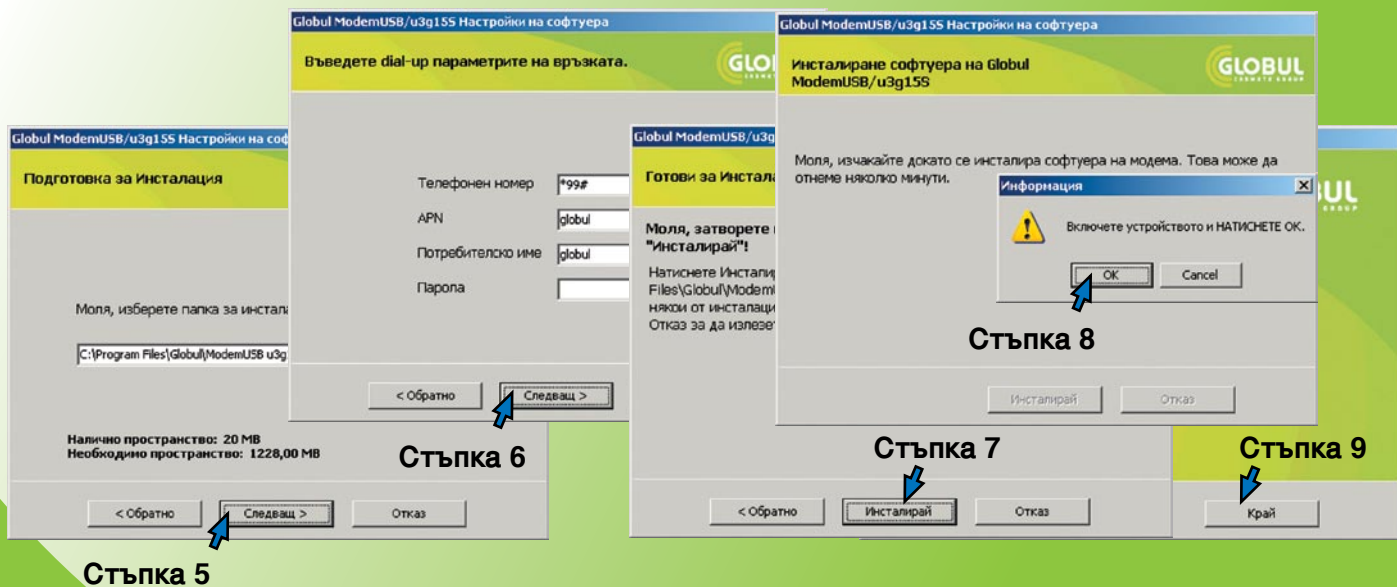
Моля прочетете Условията за ползване преди да инсталирате Globul ModemUSB/u3g15S. Ако сте съгласни с условията натиснете Съгласявам се.

License Agreement  
Copyright © UAB Teltonika, 2007. All Rights Reserved

DEFINITIONS

In these terms and conditions the following words shall have the following meanings: "you" means the person using the Product;  
"Product" means the Software downloaded by you by itself from a „UAB Teltonika“ website or supplied to you on a Compact Disc or any other media with the mobile equipment or without;  
As well mobile equipment such as Modem or other device.  
"Software" means the software which is supplied to you on the Compact Disc together with the mobile equipment or without, or downloaded by you separately from a „UAB Teltonika“ website: "we" "us" means „UAB Teltonika“.

< Обратно    Съгласявам се    Отказ



## СВЪРЗВАНЕ С КОМПЮТЪРА

1. Поставете SIM картата в модема, както е означено до слота за SIM картата. Уверете се, че SIM картата е поставена правилно.

**Внимание: Модемът не трябва да е свързан с компютъра, когато поставяте или сменяте SIM картата! Не се препоръчва изваждане или замяна на SIM картата, докато модемът е свързан с компютъра. Това може да доведе до непредсказуемо поведение на компютъра и модема.**

2. Свържете модема с компютъра и изчакайте докато операционната система открие и определи необходимите драйвери. Този процес може да отнеме до няколко минути. След като инсталирането приключи, ще се появи рор-ур прозорец със съобщение "Вашият хардуер е инсталиран и е готов за употреба".

3. Софтуерът се стартира с двойно кликване върху иконата, която се появява след инсталирането.

## Настройки на връзката

### Настройки

1. Натиснете бутона **Настройки → Връзка**.
2. Въведете исканите параметри.
3. Изберете предпочитаната от Вас технология за пренос на данни: **HSDPA/HSUPA** или **GPRS/EDGE**.  
Ако изберете **GPRS**, връзката ще бъде осъществена чрез една от двете технологии – **GPRS** или **EDGE**.
4. Натиснете бутона **Обновяване** и затворете прозореца чрез повторно кликване върху иконата **Настройки**.

## УСТАНОВЯВАНЕ НА ВРЪЗКА С ИНТЕРНЕТ

Обърнете внимание на индикатора "Статус", който трябва да свети. Ако не свети – може би SIM картата не е поставена или PIN кодът не е въведен. Ако индикаторът на сигнала показва слаб сигнал – опитайте да поставите модема на по-високо място или по-близо до прозореца.

### Настройки

1. Натиснете бутона **Свързване**.
2. Ако има проблем докато се свързвате с мрежата, ще се появи менюто **Възможен проблем с връзката**.
3. Най-напред опитайте да решите проблема като натиснете бутона **Настройка на връзката** – той ще отвори прозореца **Връзка**.
4. Ако това не помогне – затворете приложението, откачете и свържете обратно модема. Добре е да рестартирате компютъра. Ако и това не помогне – обадете се на Центъра за обслужване на клиенти на GLOBUL – на номер 123 или пишете на [customercare@globul.bg](mailto:customercare@globul.bg) за повече информация.

## ИЗПРАШАНЕ НА SMS

**Внимание:** Уверете се, че услугата SMS се поддържа от Вашия оператор и номерът на SMS центъра +35989100000 е въведен в SMS настройките.

### Процедура за изпращане на SMS:

1. Стартирайте приложението, ако е затворено.
2. Натиснете **SMS** (Short Messages Service).
3. В полето **Телефонен номер** въведете номера на получателя на съобщението.
4. Въведете текста.
5. Натиснете **Изпрати**.

Изчакайте появата на прозорец, който ще Ви информира дали съобщението е изпратено успешно или неуспешно.

## ИНДИКАЦИЯ

GLOBAL 3G USB модем има 2 светодиода индикатора, които са разположени отстрани на модема. Те ще Ви помогнат да определите състоянието и режима на работа на устройството.

## СЪСТОЯНИЯ НА МОДЕМА

Индикатори	Описание
Индикаторът „Power“ свети.	Модемът е включен.
Индикаторът „Status“ мига.	SIM картата липсва или PIN кодът не е въведен.
Индикаторът „Status“ свети.	Модемът е готов за работа.

## ВЪЗМОЖНИ ПРОБЛЕМИ И ТЯХНОТО ОТСТРАНЯВАНЕ

- 1. Проблем:** Софтуерът не може да открие модема.  
**Решение 1:** Проверете дали устройството е свързано към компютъра и дали „Power“ и „Status“ индикаторите светят.  
**Решение 2:** Рестартирайте компютъра.
- 2. Проблем:** Не можете да се свържете с интернет.  
**Решение:** Проверете дали са въведени правилно параметрите на мрежата и дали драйверите са инсталирани коректно.
- 3. Проблем:** Модемът не може да бъде намерен, когато е свързан към различен USB порт.  
**Решение:** Ако модемът е включен в различен от използвания преди това USB порт, изчакайте докато Windows открие устройството и инсталира автоматично драйверите. След инсталацията стартирайте приложението **GLOBAL 3G USB модем => Настройки => Главно меню => Изберете модем от списъка** и изберете съществуващия модем. Можете да обновите софтуера като изтеглите по-нова версия от нашата интернет страница ([www.teltonika.eu](http://www.teltonika.eu))



Този знак указва, че е необходимо да прочетете Ръководството за потребителя, записано в диска или на страницата на производителя ([www.teltonika.com](http://www.teltonika.com)), преди да започнете да използвате GLOBAL 3G USB модем.



Този знак върху пакета указва, че използваното електронно/електрическо изделие трябва да бъде предадено в специален събирателен пункт, когато решите да го изхвърлите, и не трябва да се изхвърля като битов отпадък.

## ЗАКЛЮЧИТЕЛНИ ЗАБЕЛЕЖКИ

За повече информация прочетете Ръководството за потребителя, записано върху диска или на интернет страницата ([www.teltonika.eu](http://www.teltonika.eu)). Ако се сблъскате с някакви проблеми, свързани с модема, които не можете да разрешите сами, пишете на [customerscare@globul.bg](mailto:customerscare@globul.bg) или се свържете с Центъра за обслужване на клиенти на GLOBAL – на номер 123. Нашите сътрудници с удоволствие ще Ви помогнат.